

Auszug Band 1: Bestimmungsschlüssel

- 8 Unterwasserblätter halbstängelumfassend (**Abb. 3-7**), sitzend (**Abb. 3-8**) oder in einen kurzen (meist < 1,5 cm lang) Stiel verschmälert (**Abb. 3-9**), Schwimmblätter kurz oder lang gestielt.....[9](#)
- 8* Unterwasserblätter schmal linealisch oder lang gestielt (Stiel meist > 1,5 cm lang), die oberen stets schwimmend.....[12](#)



Abb. 3-7 (kw)



Abb. 3-8 (kw)



Abb. 3-9 (kw)

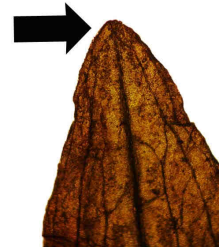


Abb. 3-10 (kw)

- 9 Unterwasserblätter sitzend (**Abb. 3-8**), stumpf (**Abb. 3-10**), ganzrandig (**Abb. 3-11**), lanzettlich bis elliptisch, meist rötlichgrün, Schwimmblätter, wenn vorhanden, ledrig, länglich bis verkehrt-eiförmig, Blattstiel kürzer als die Blattspreite, Stängel unter dem Blütenstand nicht verzweigt, Ährenstiele zur Spitze hin nicht auffallend dicker als der Stängel.....[Potamogeton alpinus](#) BALB. (Alpen-Laichkraut)
- 9* Unterwasserblätter ± zugespitzt (**Abb. 3-13**) oder stachelspitzig, immer gezähnt (**Abb. 3-12**), Stängel bis zur Spitze ästig, Ährenstiele oberwärts meist deutlich verdickt.....[10](#)
- 10 Unterwasserblätter halbstängelumfassend (**Abb. 3-7**), Blattspitze zugespitzt (**Abb. 3-13**), Blätter nie rötlich, häufig zurückgebogen, Nebenblätter 10-30 mm lang, abstehend, Blätter mit 3-8 Seitennervenpaaren.....[Potamogeton x nitens](#) WEBER (*P. gramineus* x *P. perfoliatus*) (Schimmerndes Laichkraut)
- 10* Unterwasserblätter sitzend (**Abb. 3-8**) oder kurz gestielt (**Abb. 3-9**), nicht halbstängelumfassend.....[11](#)

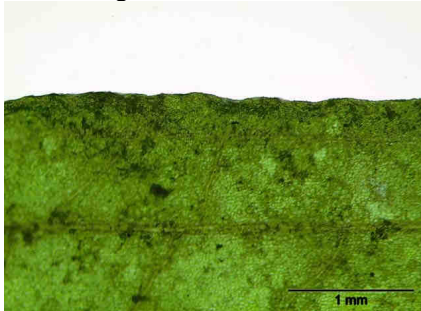


Abb. 3-11 (kw)

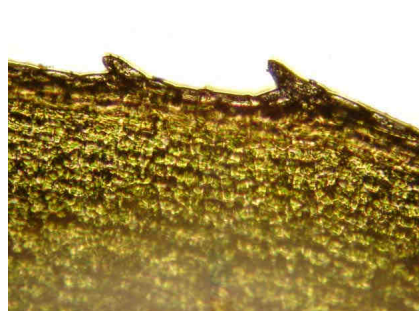


Abb. 3-12 (kw)



Abb. 3-13 (kw)